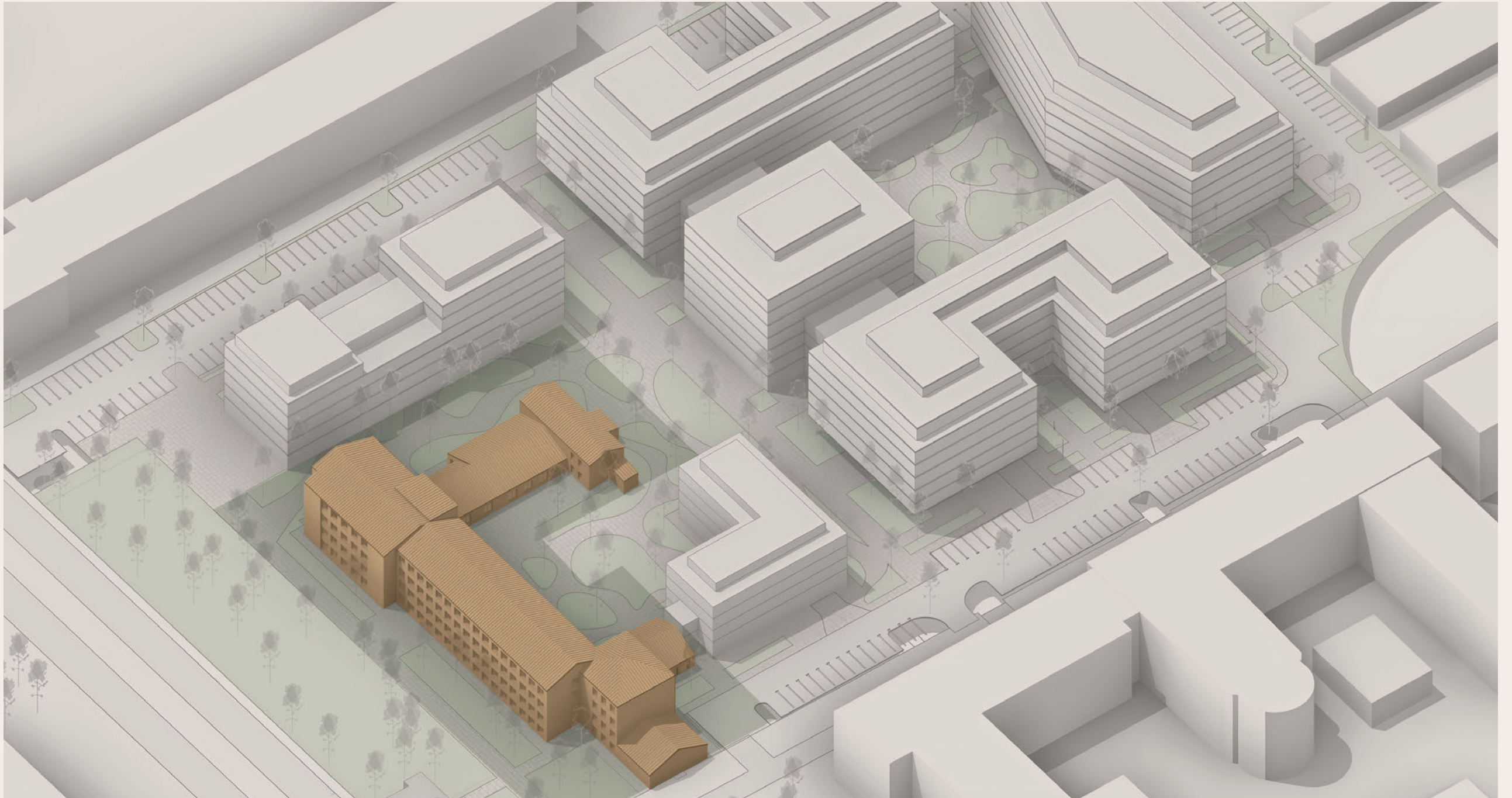


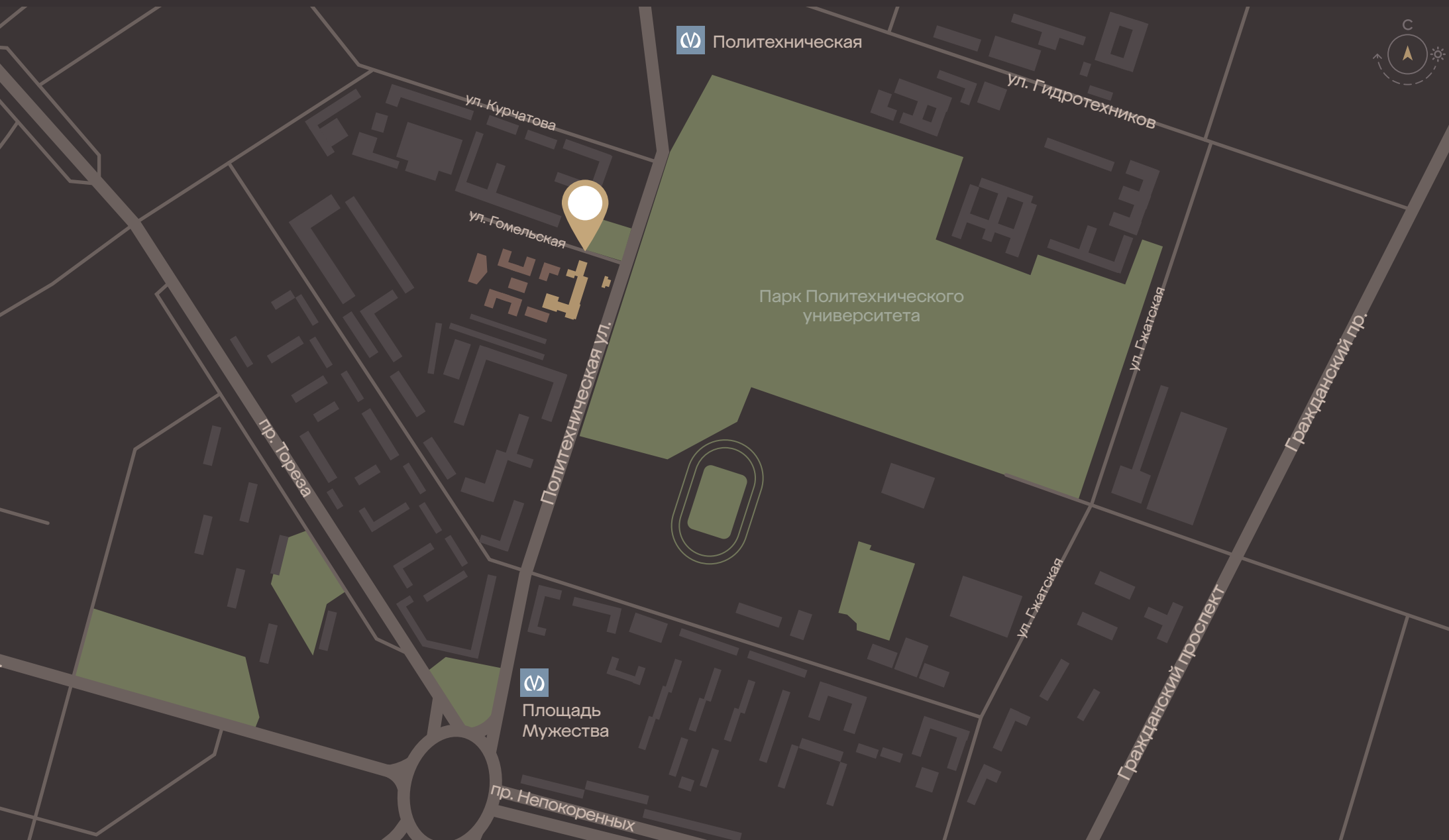
ПОЛИТЕХНИЧЕСКАЯ'24
литера Б








МЕСТОПОЛОЖЕНИЕ


ул. Политехническая,
24, литера Б




20 мин. 
исторический
центр города

4 мин. 
станция метро
«Политехническая»

8 мин. 
станция метро
«Площадь Мужества»

1 мин. 
парк Политехнического
университета

10 мин. 
парк Сосновка

12 мин. 
Сад Бенуа



ул. Политехническая

ул. Гомельская

О ПРОЕКТЕ

КЛАСС В+

4 ЭТАЖА

6924 М²
ОБЩАЯ
ПЛОЩАДЬ
ПРОЕКТА

4855 М²
АРЕНДО-
ПРИГОДНАЯ
ПЛОЩАДЬ

1 КВ 2027 Г.
СРОК ВВОДА
В ЭКСПЛУАТАЦИЮ

3,3 – 4 М
ВЫСОТА
ПОТОЛКА

17
ПАРКОВОЧНЫХ
МЕСТ



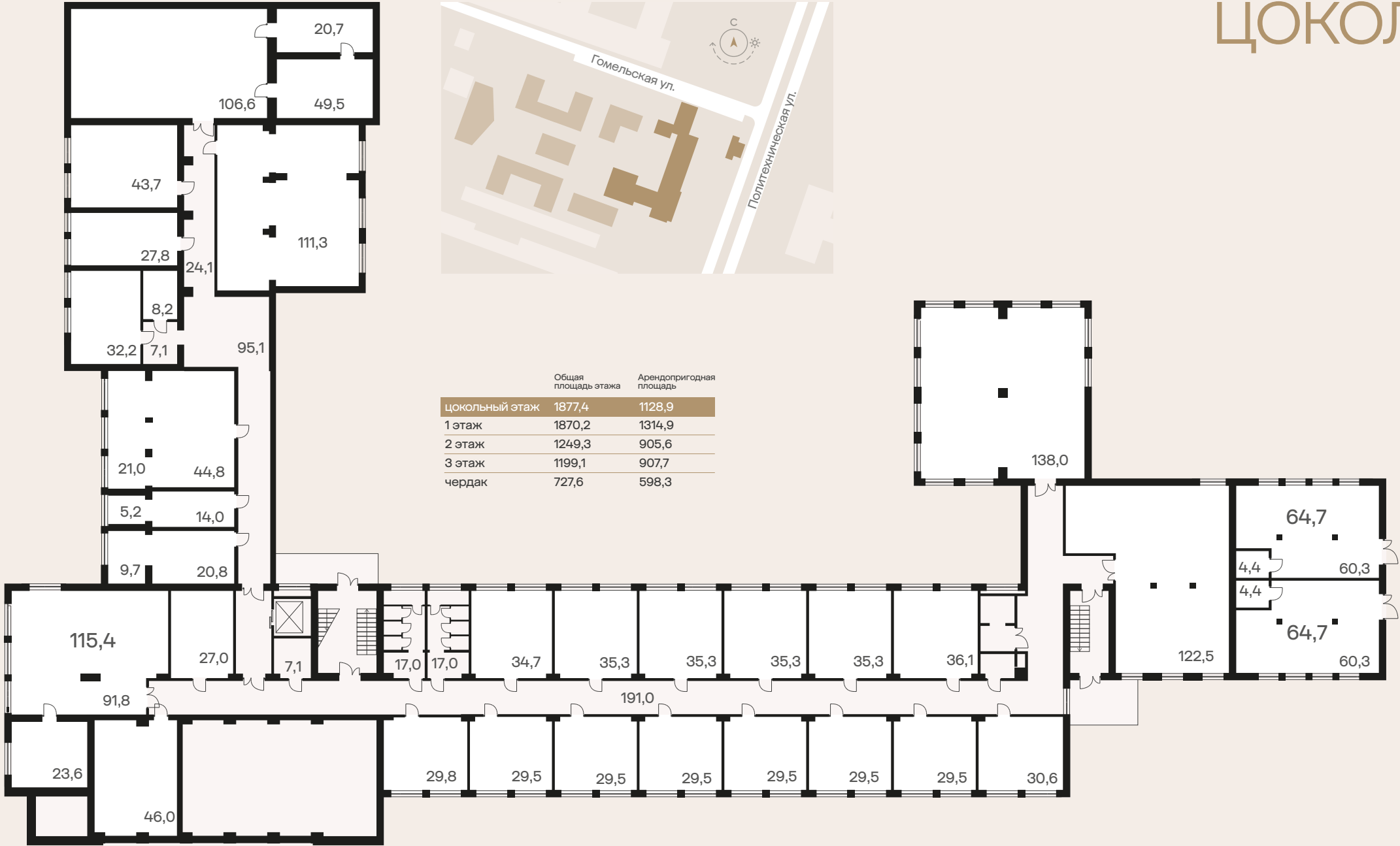




ЦОКОЛЬНЫЙ ЭТАЖ



	Общая площадь этажа	Арендопригодная площадь
цокольный этаж	1877,4	1128,9
1 этаж	1870,2	1314,9
2 этаж	1249,3	905,6
3 этаж	1199,1	907,7
чердак	727,6	598,3



ул. Политехническая

ул. Гомельская

1 ЭТАЖ



	Общая площадь этажа	Арендопригодная площадь
цокольный этаж	1877,4	1128,9
1 этаж	1870,2	1314,9
2 этаж	1249,3	905,6
3 этаж	1199,1	907,7
чердак	727,6	598,3

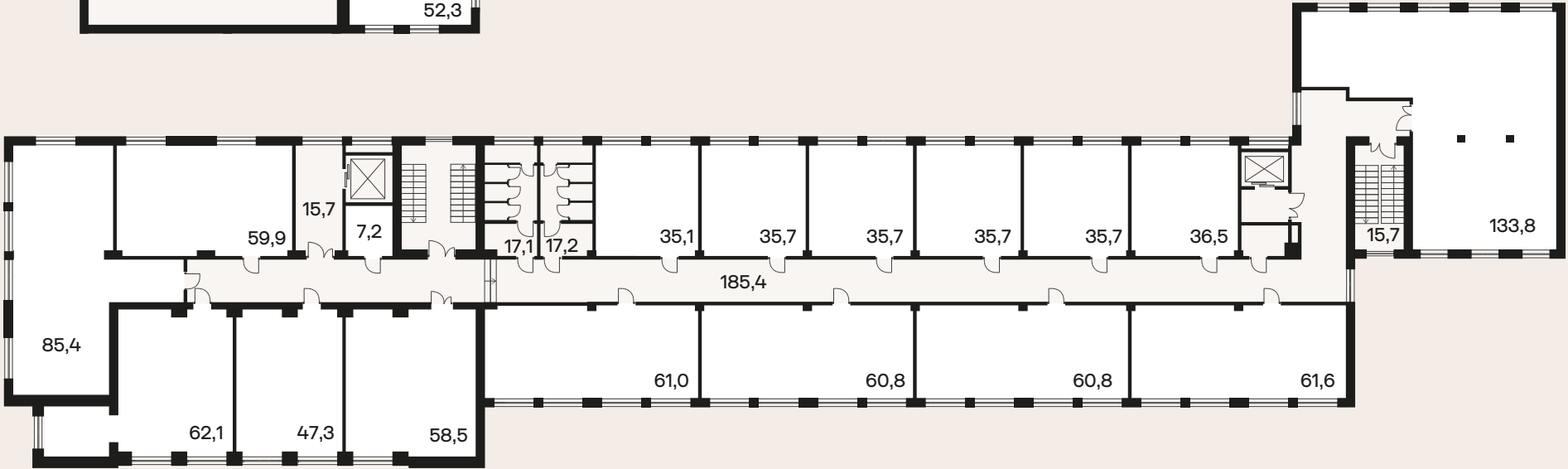
ул. Политехническая

ул. Гомельская



	Общая площадь этажа	Арендопригодная площадь
цокольный этаж	1877,4	1128,9
1 этаж	1870,2	1314,9
2 этаж	1249,3	905,6
3 этаж	1199,1	907,7
чердак	727,6	598,3

2 ЭТАЖ



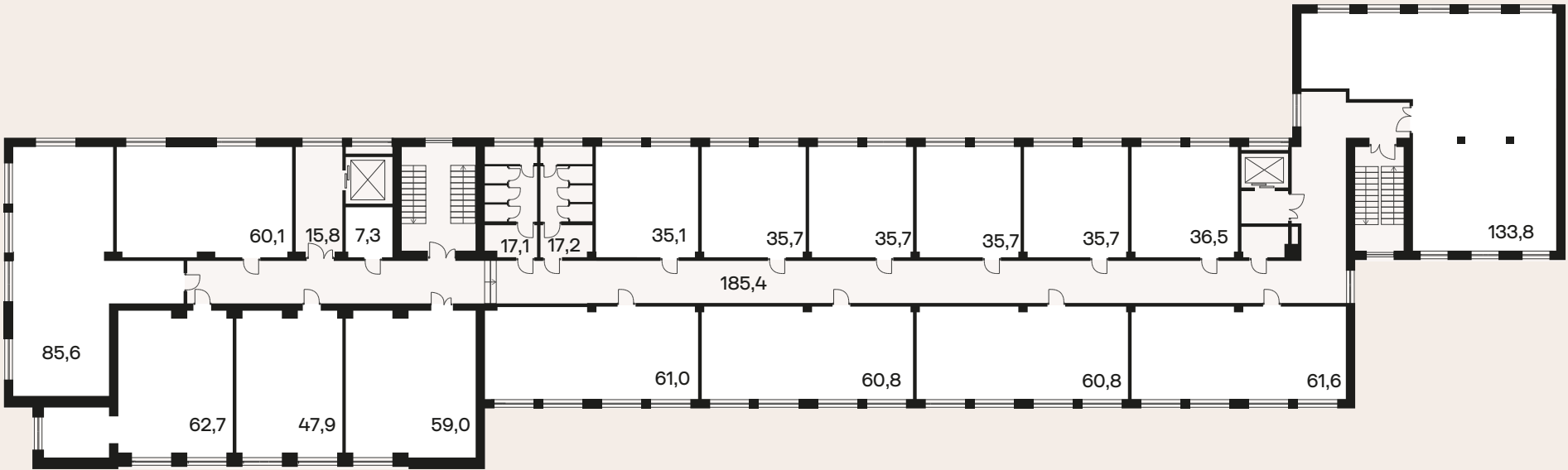
ул. Гомельская

ул. Политехническая



	Общая площадь этажа	Арендопригодная площадь
цокольный этаж	1877,4	1128,9
1 этаж	1870,2	1314,9
2 этаж	1249,3	905,6
3 этаж	1199,1	907,7
чердак	727,6	598,3

3 ЭТАЖ



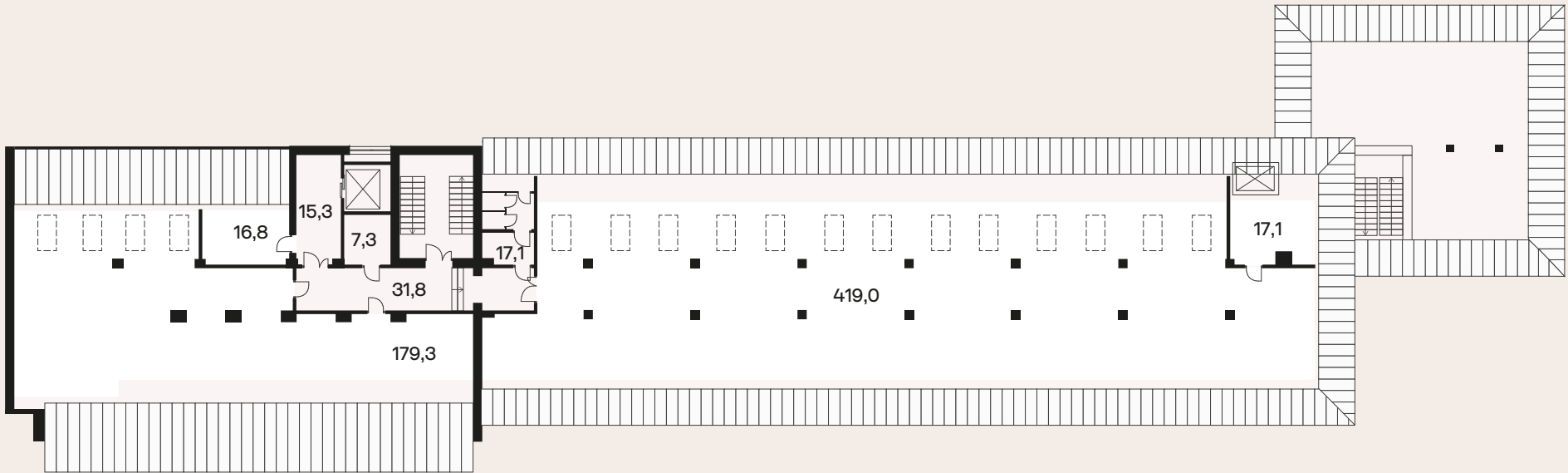
ул. Гомельская

ул. Политехническая



	Общая площадь этажа	Арендопригодная площадь
цокольный этаж	1877,4	1128,9
1 этаж	1870,2	1314,9
2 этаж	1249,3	905,6
3 этаж	1199,1	907,7
чердак	727,6	598,3

ЧЕРДАК



ул. Политехническая

ул. Гомельская



КОММЕРЧЕСКОЕ ПРЕДЛОЖЕНИЕ

**Общая стоимость
здания составляет –
1 150 000 000 ₽**

Ваш персональный менеджер
Ирина Ражева, +7 (812) 561-58-66
razheva.is@trest-group.ru